

Etapová hra starší kategorie

PODIVUHODNÁ DOBRODRUŽSTVÍ RODINY SMOLÍKOVY



**ZÁMEČEK
ROŽELOV POD TŘEMŠÍNEM
10. – 23. srpna 2004**

Všechny následující hry jsou vsazeny do rámce oblíbeného kresleného televizního seriálu.

PODIVUHODNÁ DOBRODRUŽSTVÍ RODINY SMOLÍKOVY



Rodina Smolíkova

- Pan Smolík (aneb Pepa),
 - paní Smolíková,
 - Ládínek,
 - Tína,
 - pes Zoro
 - a soused Halíř

Smolíkovi se stali obrovským hitem a byli uvedeni hned několikrát. Byť jde o maďarský seriál (původní název zní *Mézga család kulonos kalandjai*), jednotlivé příhody se vyznačují nebývalým množstvím šílených nápadů a situací jakožto i cestováním do zemí, kam se normální občan neměl šanci podívat.

Z oblíbené věty paní Smolíkové „Proč já jsem si raději nevzala Pištu Hufnágla!“ navíc udělali Smolíkovi nadčasovou kultovní hlášku a z Ládínkovy nafukovací rakety zase sen každého kluka.



Hra vodní MIMINKO V NESNÁZÍCH

Hra se odehrává v ideální vodní ploše poblíž tábora. Družstva startují napříč bazénem, kde úkolem je vylovit barevně označené věci z vody (čepeček, bryndáček, dudlík, plena atd.). U startu a zároveň cíli je připraveno miminko, které družstvo obléká do vylovených věcí, hra je ukončena napojením miminka z lahve a vložení dudlíku do pusinky miminka.

U hry byla hodnocena rychlost, instalace příslušných věcí na miminko a v neposlední řadě i provedení a poctivosti hry.



Etapová hra **ANTARKTICKÉ DOBRODRUŽSTVÍ**

Jedná se o klasickou táborovou hru, kdy úkolem je co nejvíce obléci člena družstva a v druhé části hry utvořit z věcí do kterých byl člen oblečen co nejdelší nepřetržitý provaz.

U této hry bylo zajímavé pozorovat nápaditost některých členů družstev při tvoření provazu a to jak při vazbě, tak i při výběru části oblečení. Proto při hodnocení bylo přihlédnuto mimo zadaných úkonů i k těmto aspektům.



Etapová hra **LÍBEZNÁ HIMALÁJ**

Hra určená zejména pro deenergizaci dětí. Její místo je závislé na členitosti terénu. Trasa je rozdělena na několik stanovišť, kde si členové družstev losují buď z postupových nebo vracících úkolů.

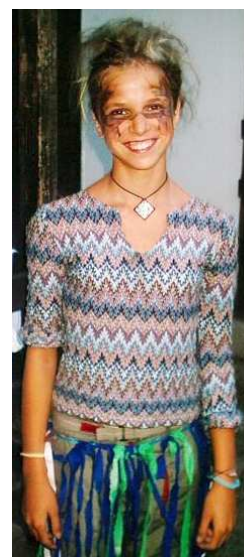
Hra oblíbena zejména u vedoucích, nepopulární u dětí. Zde se nehodnotí pouze rychlost, ale i vytrvalost a sportovní duch.



Etapová hra NOCI STRACHU

Jedná se o noční hru, kdy nejstarší kategorie si losuje úkol na pohádkové téma. Na určené trase jsou družstvům přidělena stanoviště. Úkolem není pouze si vyrobit masku, ale i krátký program v podobě například hádanek. Nejstarší kategorie tak připravuje vlastní program pro kategorii nejmladší, která je i jedním z hodnotitelů.

Hodnocena příprava na hru, tedy zhotovení masek a programu, následně vlastní provedení.



Etapová hra **LABUŽNICKÁ ŠTAFETA**

Jedna zbrusu nových her. Jedná se o štafetovou hru, kde již štafetový kolík (vajíčka) je netradiční ale i úkoly jako krmení dortem se škraboškou na očích, lovení jablka ve vodě, přenášení balónků plných vody v zubech a chytání vajec atd.

Hodnocení: rychlost a provedení.







Doslov:

Letošní etapová hra Podivuhodná dobrodružství rodiny Smolíkovy nebyla o vrcholových sportovních výsledcích, ani o opakování přírodních věd a podobně. Šlo zejména o zábavu a radost ze hry.



1. místo



2. místo

Kromě etapové hry byl i malý výšlap na celodenní výlet, kde s úmyslem co si navaříš, to si také sníš, by většina výletníků byla hladová, ale v sebrané partě nedáme zahynouti nikomu!!!





Myslím, že letos šlo o opravdu povedený a vypečený tábor.



*S pozdravem:
Váš
Alešák*