

JAK SE OBLÉCI NA ETAPOVOU HRU „SŮVÁCKÝ ČASOLET“

Letošní etapová hra nám dává široké pole působnosti a poměrně jednoduchou představu, jak se správně obléknout.

Drtivá většina z vás může využít kostýmy z minulých let - kromě loňska :).

Pokud nemáte potřebné proprietky doma ve skříni, můžete zkusit zajít do bazaru či do sekáče, kde se určitě něco vhodného najde.

Stačí si vybrat nějaké období (etapu), kde se budeme po dobu tábora pohybovat, protože navštívíme:

- Druháohory a dinosaury
- Antické Řecko či Řím
- Divoký Západ s indiány a i nějaký cowboy se tam najde
- Faraony a stavitele egyptských pyramid
- Středověk s rytíři a princeznami
- Mořeplavby s piráty
- Dobu ledovou a pračlověka
- Vikingy a Kelty
- Rudolfa II. a jeho renesanční dobu
- Budoucnost a Svět robotů
- a k nám naopak zavítají Návštěvníci z dalekých galaxií

Pokud si stále nevíte rady, nebo vás nic nenapadá, prohlédněte si pár následujících obrázků a třeba vás hned něco napadne

Antické Řecko či Řím





Divoký Západ



Egypt



Středověk





Mořeplavby



Doba ledová



Vikingové a Keltové

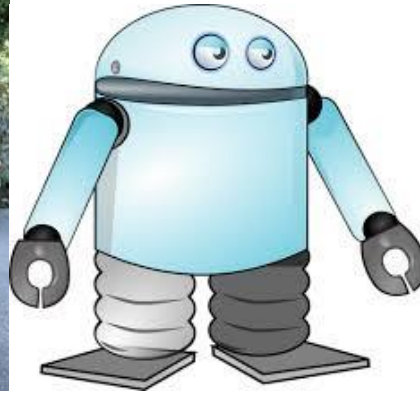
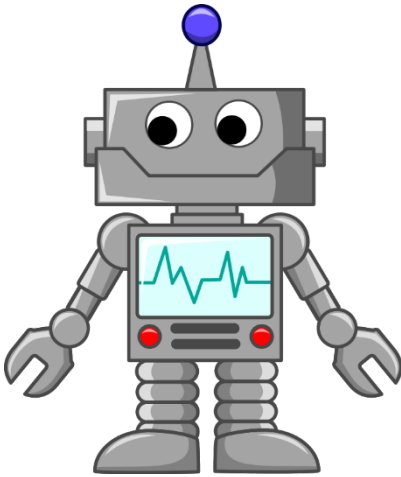




Renaissance



Svět robotů



Návštěvníci

